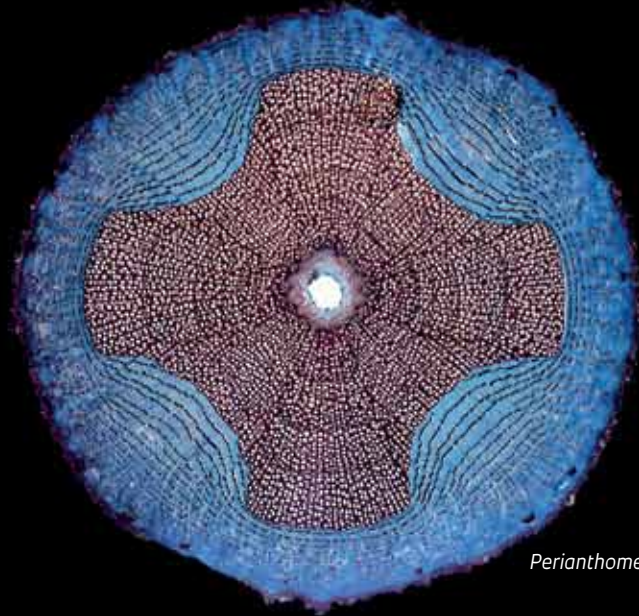
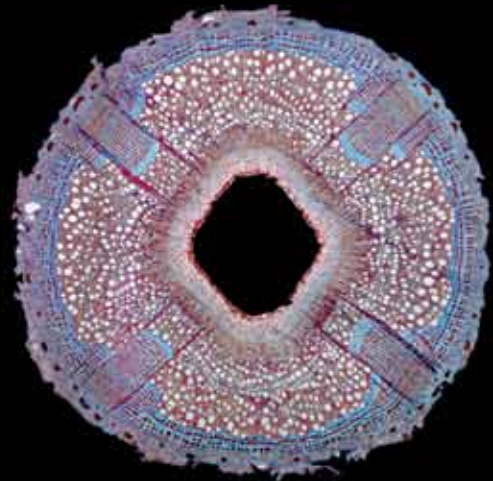


Sua pesquisa rende fotos bonitas? Mande para imagempesquisa@fapesp.br
Seu trabalho poderá ser publicado na revista.



Perianthomega vellozoi



Styzophyllum riparium

Por dentro dos cipós

Na floresta, os cipós – ou lianas – precisam ser flexíveis para resistir ao esbarrão de um tamanduá ou a um macaco pendurado. Em cortes muito finos e tingidos com corantes, esses caules revelam as partes mais rígidas em vermelho, com poros pelos quais trafega a água, e em azul as flexíveis, por onde passam os açúcares produzidos pelas folhas. A distribuição desses tecidos varia muito e confere propriedades diferentes às plantas. Algumas vergam-se muito e podem ser cortadas como manteiga (*à dir.*), outras têm uma estrutura em cruz (*acima e no alto*), que garante flexibilidade. Os padrões também ajudam os especialistas a reconhecer famílias vegetais mesmo na ausência de folhas ou flores.



Stigmaphyllon acuminatum

*Imagens enviadas pelo anatomista botânico brasileiro
Marcelo Rodrigo Pace, pesquisador na Universidade Nacional
Autônoma do México*