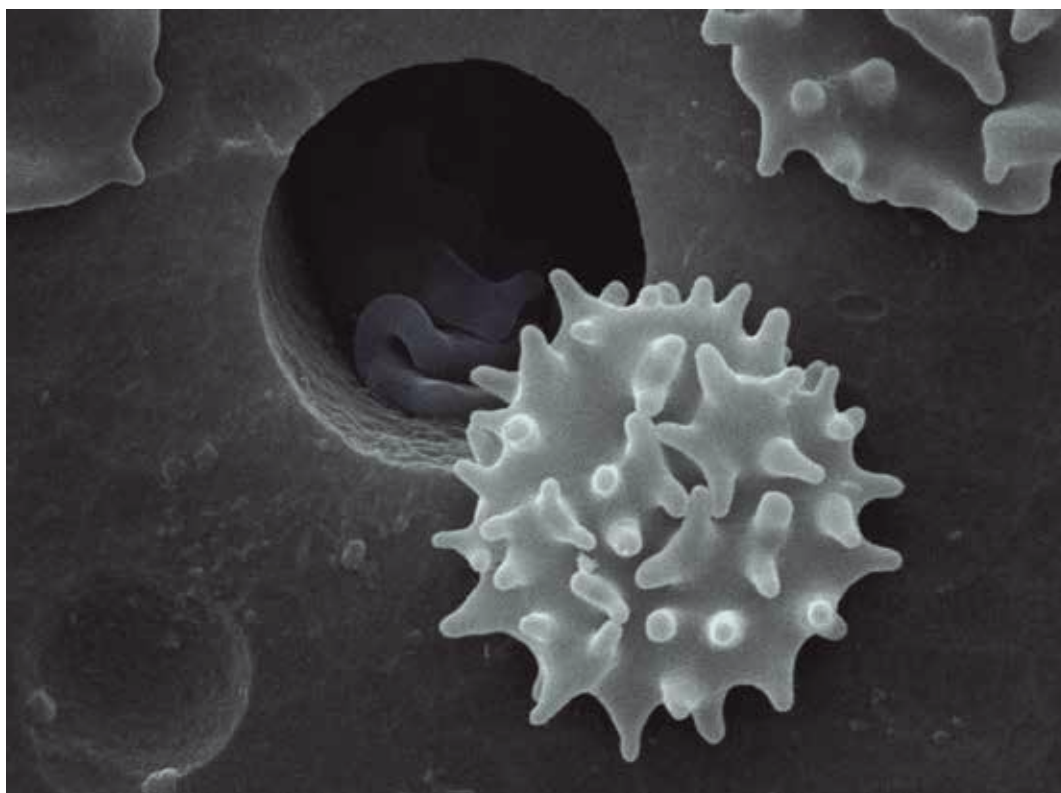


Sua pesquisa rende fotos bonitas? Mande para imagempesquisa@fapesp.br
Seu trabalho poderá ser publicado na revista.



Passagem estreita

Para transpor uma membrana plástica com poros pequenos, os leucócitos se espremem e mudam o próprio formato (*espie dentro do furo*). Quando saem, voltam à configuração normal, que lembra um carrapicho. O experimento é a fase inicial da avaliação da mobilidade dessas células de defesa através de poros com diferentes tamanhos. Uma fase posterior do estudo examina a capacidade invasiva de células tumorais em diferentes condições, simulando um potencial de metástase.

Imagem enviada pela bióloga celular Stelée Biscaia, pesquisadora em estágio de pós-doutorado na Universidade Federal do Paraná