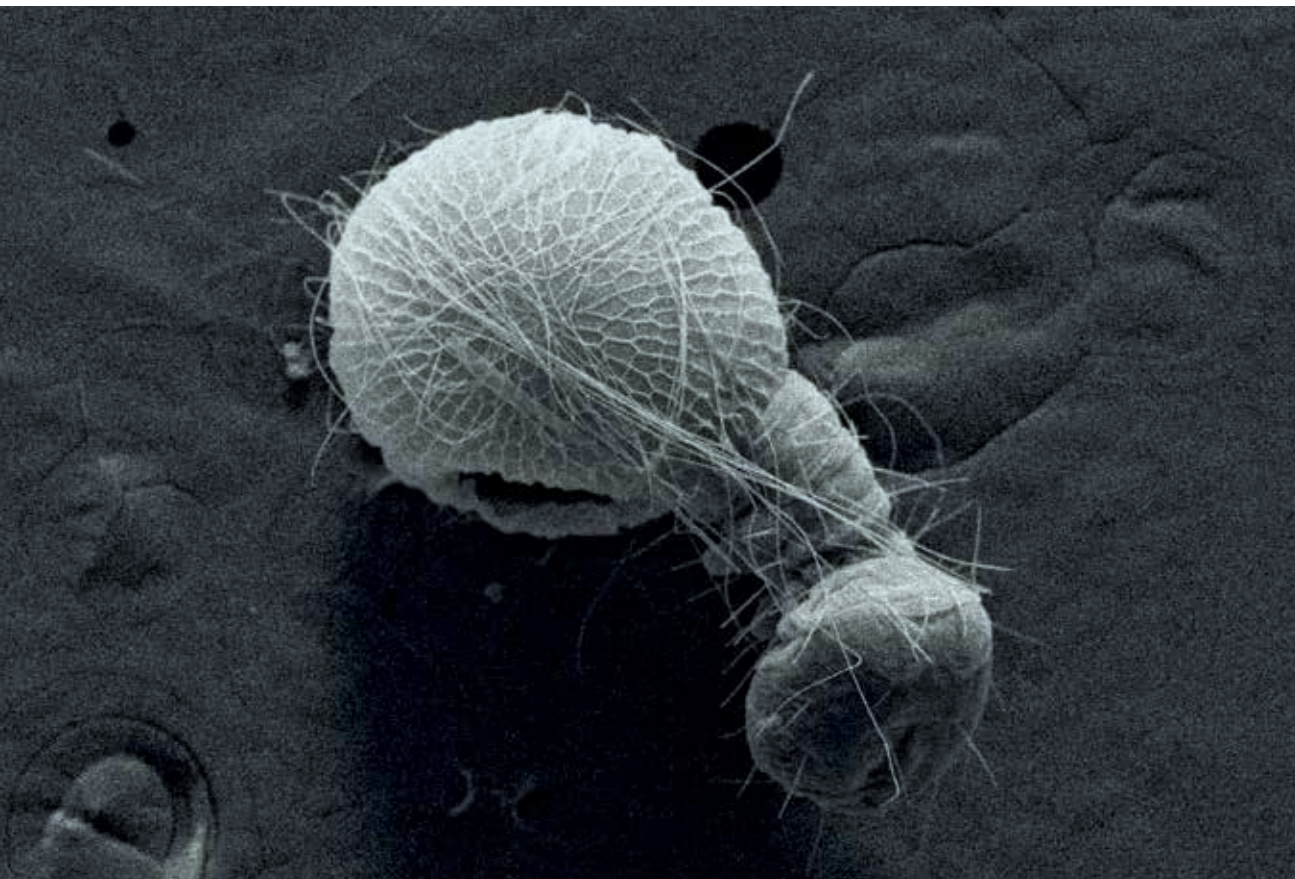


Sua pesquisa rende fotos bonitas? Mande para imagempesquisa@fapesp.br
Seu trabalho poderá ser publicado na revista.



Combate pré-natal

A lagarta-do-cartucho (*Spodoptera frugiperda*) causa graves danos a culturas agrícolas, com destaque para o milho. Os métodos de eliminar esse inseto-praga, nem sempre eficazes, costumam funcionar quando as folhas já começaram a ser devoradas, causando danos à lavoura. Uma nova forma de combate, usando uma bactéria que ataca insetos, pode controlar a lagarta em sua fase embrionária. Na imagem obtida por microscopia eletrônica de varredura, ela aparece morta antes de sair completamente do ovo. Ainda em pesquisa, pode ser uma estratégia promissora.

Imagem enviada pela engenheira-agrônoma Fabiana Machado, estudante de mestrado em entomologia agrícola no campus de Jaboticabal da Universidade Estadual Paulista (Unesp)