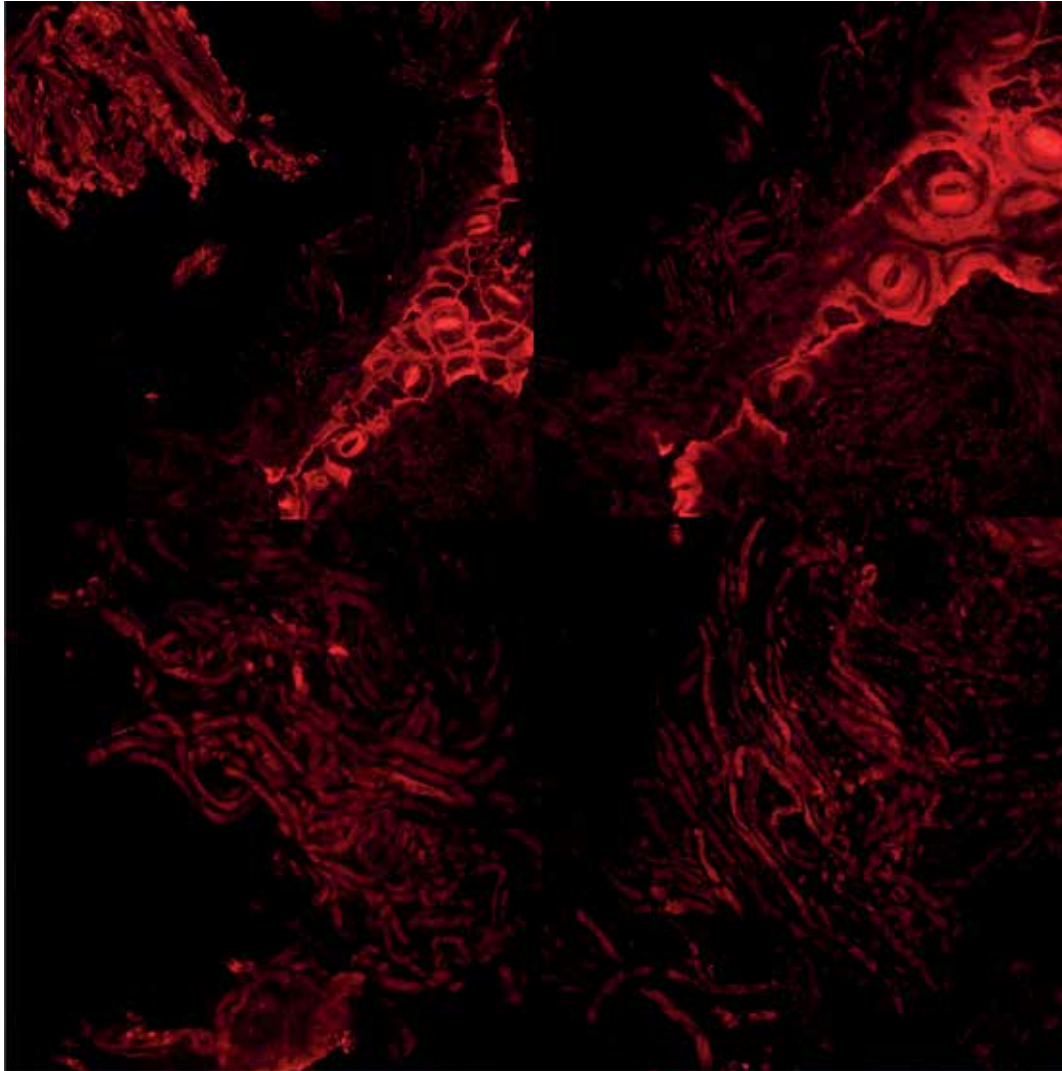


Sua pesquisa rende fotos bonitas? Mande para [imagempesquisa@fapesp.br](mailto:imagempesquisa@fapesp.br)  
Seu trabalho poderá ser publicado na revista.



## *Jardim subterrâneo*

As saúvas são jardineiras. Cortam folhas e flores, que levam para o formigueiro e ali cultivam o fungo que depois consomem. Para contemplar esse jardim, é preciso um bom microscópio: neste caso, com acréscimo de corante fluorescente que dá a cor vermelha. “A ideia era visualizar os fungos crescendo a partir dos fragmentos das folhas, mas verificamos que a planta produz naturalmente a mesma fluorescência”, conta a bióloga Mariana Barcoto. O efeito é bonito, colorindo os anéis característicos das folhas (são os estômatos, por onde elas respiram) e as hifas dos fungos, que aparecem como fios.

*Imagem enviada por Mariana Barcoto, estudante de doutorado no Laboratório de Ecologia e Sistemática de Fungos (LESF), campus de Rio Claro da Universidade Estadual Paulista (Unesp)*