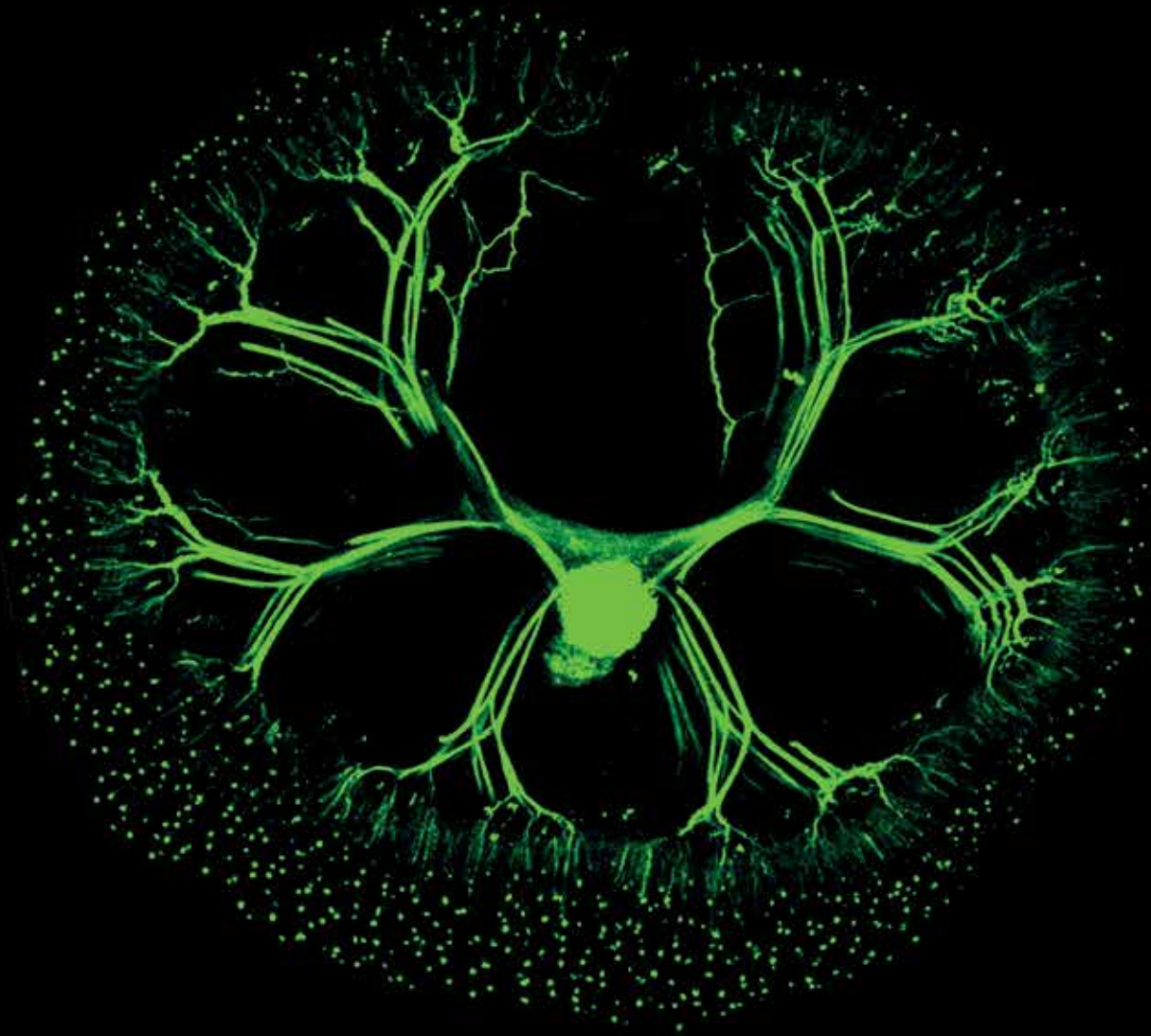


Sua pesquisa rende fotos bonitas? Mande para imagempesquisa@fapesp.br
Seu trabalho poderá ser publicado na revista.



Brócolis do mar

Você pode achar que já viu algo parecido no seu prato. Mas a imagem foi capturada com a ajuda de microscópio e de um anticorpo que marca de verde brilhante a proteína tubulina dos tentáculos de um molusco, *Limaria pellucida*. Fica destacada a inervação, do nervo central às ramificações que chegam à superfície dos apêndices que rodeiam, como uma coroa, o animal que parece um mexilhão amarelado de 4 centímetros, habitante do canal de São Sebastião (SP). Estudos genômicos vêm mostrando a ação sensorial tátil e química desses apêndices. “Eles não têm cabeça, seu primeiro contato com o ambiente é pelos tentáculos”, afirma Jorge Audino, da Universidade de São Paulo (USP).

Imagem enviada pelo zoólogo Jorge Audino, em estágio de pós-doutorado no Instituto de Biociências da USP